

Biberach, 20.09.2018

PRESSEMITTEILUNG

Hund Möbelwerke präsentiert sich auf der Orgatec 2018 modular.

Auf der Orgatec 2018 präsentiert sich Hund Möbelwerke als Anbieter modularer Büromöbelsysteme. Durch den sich fortsetzenden Wandel des klassischen Arbeitsplatzes suchen Unternehmen immer häufiger individuelle, flexible und vernetzte Lösungen. Diese zeigen wir vom 23. bis 27. Oktober 2018 in Köln auf der Orgatec.

MODULAR. DURCHDACHT.

Unsere durchdachte Modularität schafft flexible und agile Arbeitsstätten. Durch geeignete und aufeinander abgestimmte Formen, Funktionen und Schnittstellen agieren unsere Produkte und Lösungen miteinander. Auf der Messe zeigen wir, dass nicht einzelne Tische oder Schränke entscheidend sind, sondern die aufeinander abgestimmten Produktprogramme und Komponenten einen modernen Arbeitsplatz ausmachen. Wir zeigen ein gelungenes Ensemble aus unseren Tischsystemen, Schrankelementen und Kabelmanagementlösungen, die sich so auch schon in der Praxis bewährt und ansprechende neue Arbeitswelten geschaffen haben. Durchdachte Modularität heißt für uns, dass wir nicht mehr nur in der klassischen Trias von Tisch, Schrank und Container denken. Wo beispielsweise kein Container zum Einsatz kommen soll, haben wir eine wunderbare Alternative parat, die praktisch und kostengünstig ist, gut aussieht und dabei noch neue Materialien ins Büro bringt.

Für uns gehört heute gutes Kabelmanagement in jedes Büro. Hierauf setzen wir auf dem Messestand wieder einen Schwerpunkt. Wir zeigen den Messebesuchern, wie sie das Kabelmanagement Ihrer Kunden auf ein neues Niveau heben können. Denn unbestritten ist doch, dass die wachsende Bedeutung der Digitalisierung, Vernetzung und Kommunikation einen zunehmenden Anspruch an die IT-Infrastruktur und Datensicherheit knüpft.

1/4

Hund Möbelwerke
GmbH & Co KG
Werk Biberach
Am Güterbahnhof 11
77781 Biberach/Baden
Telefon +49. 7835. 635-0
Telefax +49. 7835. 635-119

Hund Möbelwerke
GmbH & Co KG
Informationszentrum
Schwanhäuser Straße 2
97528 Sulzdorf a.d.L.
Telefon +49. 97 63. 91 92-0
Telefax +49. 97 63. 91 92-19

Volksbank Lahr
IBAN: DE 25 6829 0000 0045 0200 02
BIC: GENO DE 61 LAH

Handelsregister
HRA 480277, Amtsgericht Freiburg

Ust-Id-Nr.:
DE 209714076

P. h. G.
Hund Verwaltungs-GmbH
HRB 480356, Amtsgericht Freiburg

Geschäftsführer:
Hendrik Hund
André Hund

info@hund-moebel.de
www.hund-moebel.de



Kabel- und Datenmanagementsystem Enercon | Systementwurf W. Blume

MODULAR. INNOVATIV.

Unsere Modularität ist ein Versprechen, das wir einlösen. Das Programm Qbix bietet eine ganze Reihe von Elementen, die einfach miteinander kombiniert werden können. Gerade in offeneren Büroraumstrukturen, die nach Abgrenzungen und Raumstrukturierungen verlangen, bieten wir so eine Vielzahl von Kombinationsmöglichkeiten: Wir zeigen unsere Elemente mit Klappbeschlägen, die innerhalb des gesamten Qbix-Programms in unterschiedlichsten Anwendungen eingesetzt werden können. Als Aufsatz- oder Zwischenelement oder an Wand hängend, lockern diese Elemente jede Bürokombination auf. Oder zum Beispiel die neuen Aufsatzelemente Miran, die mit Kunstpflanzen bestückt werden können und so sogar Farbe ins Büro bringen. Und dies alles in einem ansprechenden Design, das das Wohlbefinden der Mitarbeiter stärkt. Lassen Sie sich überraschen.

MODULAR. INDIVIDUELL.

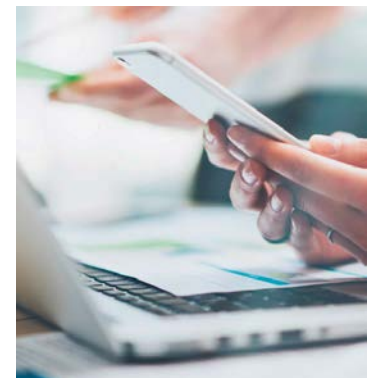
Immer nur Standard ist auf Dauer auch langweilig. Wer wünscht sich nicht auch mal individuelle und hochwertige Lösungen, die speziell auf ihn oder sie zugeschnitten sind. Unsere Manufaktur kann das. Die Mischung aus unterschiedlichen Materialien, edlen Oberflächen und der Umsetzung individueller Wünsche zeugt von unserer Manufakturkompetenz.



MODULAR. DIGITAL.

Auch im Service-Bereich werden wir uns modular aufstellen. Büroeinrichtungen sind oftmals sehr lange im Gebrauch. Wir haben uns daher Gedanken gemacht, wie man auch nach Jahren schnell und bequem feststellen kann, wann und wo ein Produkt gekauft wurde und welche Zusatzoptionen oder Informationen zu dem Produkt existieren.

Wir zeigen auf der Orgatec ein neues Software-Tool, mit dem unsere Kunden auch nach Jahren nachvollziehen können, wo und wann ein Produkt gekauft worden ist. Sie erhalten zusätzliche Informationen zu dem Produkt, können im Reklamationsfall quasi in Echtzeit eine Reklamation versenden oder das Produkt nachordern.



Die Akustikprobleme vieler neuer und moderner Bürogebäude sind hinreichend bekannt. Um unser Programm Calma mit seinen Abschirmungen zur Geltung zu bringen, muss die Nachhallzeit eines Büroraums normkonform sein. Mit dem OFML-Akustik-Plug In können unsere Kunden die Nachhallzeiten Ihrer geplanten Räume schnell und bequem berechnen und Ihren Kunden wiederum sofort über die Normkonformität der geplanten Räume aufklären.

MODULAR. INSPIRIEREND.

Der Messeauftritt soll nicht nur ein Ort der Begegnung und Produktpräsentation werden, sondern auch des Wissensaustauschs. Deshalb plant Hund Möbelwerke auf dem Messestand eine kleine Vortragsreihe zu Fragen und Themen rund um moderne Büroraumplanung und Arbeit 4.0.

[> Weitere Informationen und Termine](#)

MODULAR. ELEGANT.

Spitzentechnologie aus dem Schwarzwald. Mit M-Move zeigen wir ein weiteres Highlight auf der Orgatec. Der elektromotorisch höhenverstellbare Tisch wurde in Zusammenarbeit mit der renommierten Düsseldorfer Innenarchitektin und Schöpferin des M-Line Programms, Heike Falkenberg, entwickelt.



M-Move designed by H. Falkenberg

Gutes Design muss immer die Essenz eines Produktes herausarbeiten. Dies ist bei M-Move mit seiner Mischung aus der M-Line typischen Exklusivität und der technologischen Alltagsfunktion der elektromotorischen Höhenverstellung sehr gut gelungen. Der Tisch steht für Dynamik, Eleganz und Wertigkeit. Getreu dem Motto der Hund Möbelwerke: Aus Tradition Neues schaffen.

Erleben Sie unsere modularen Büromöbelsysteme auf **unserem Messestand in Halle 8, C061.**

